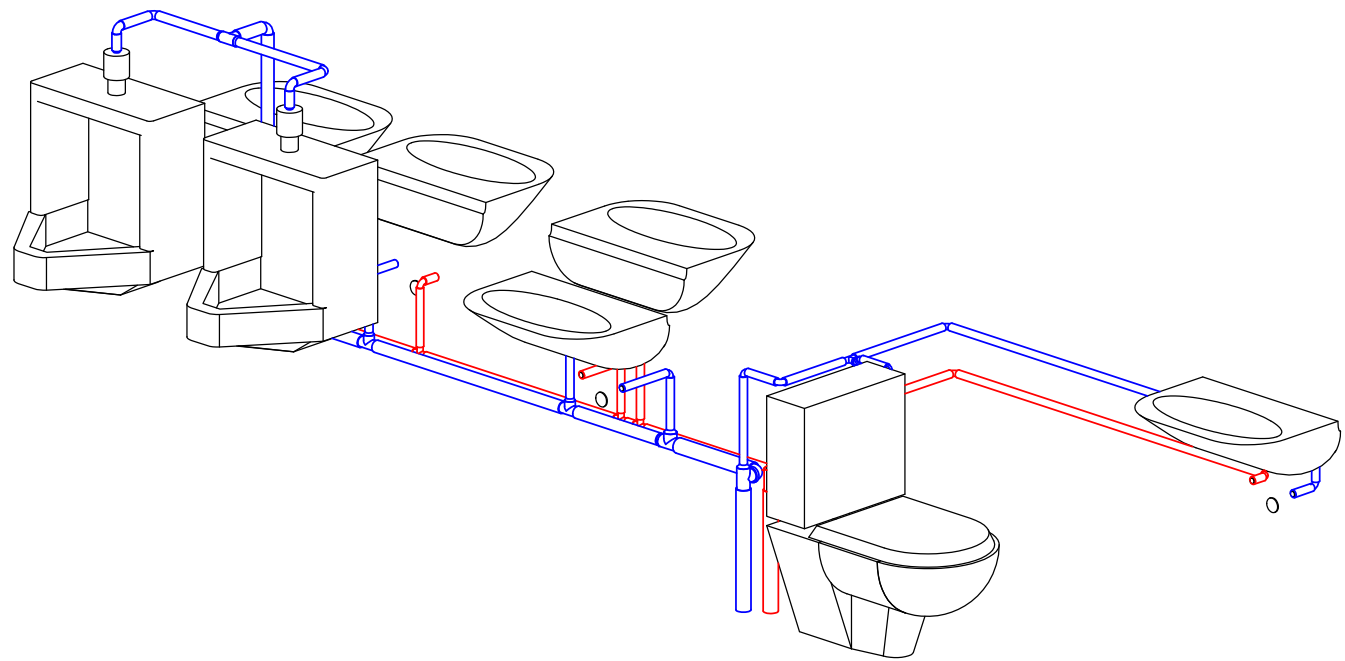



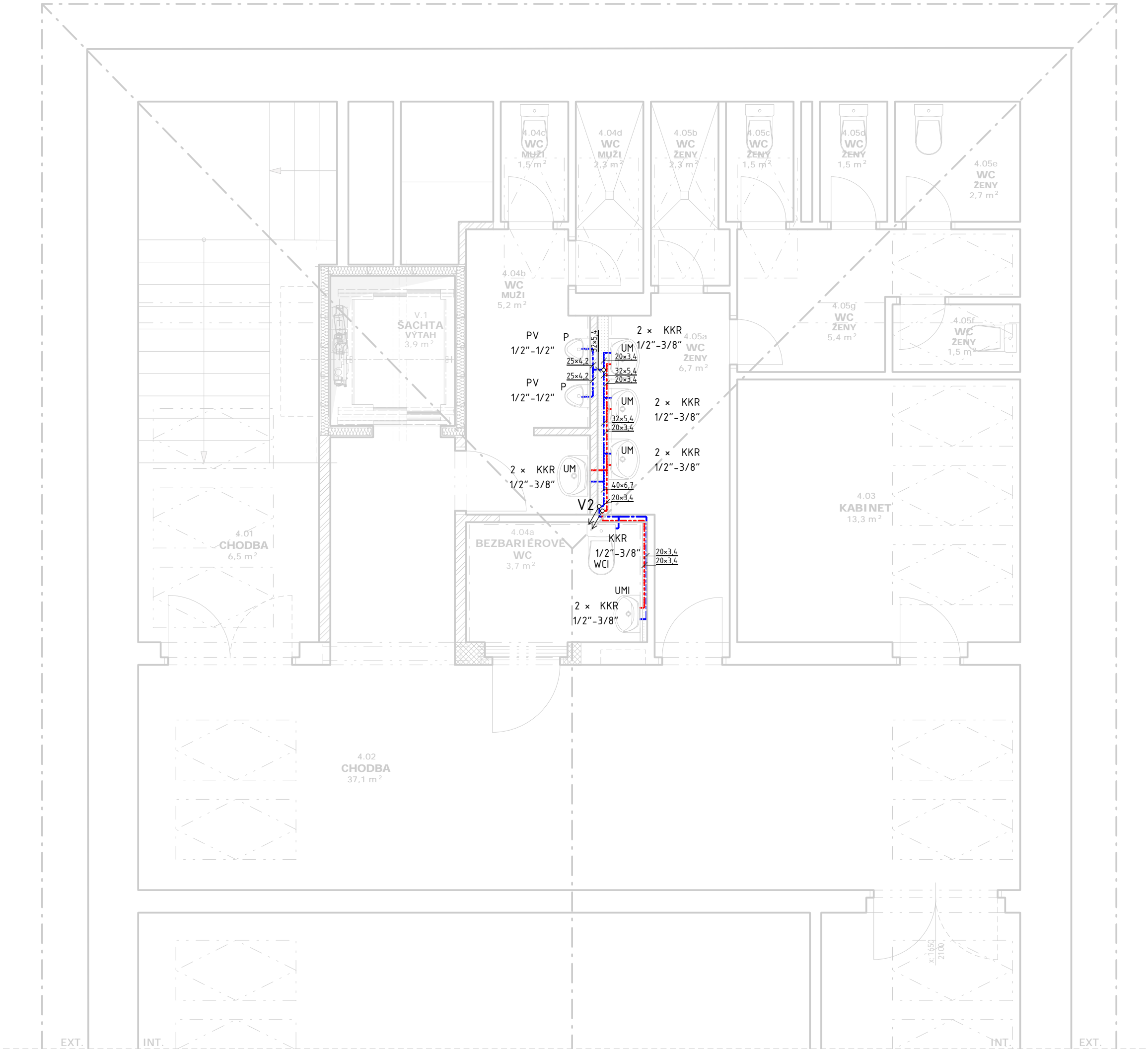
ROZVINUTÝ ŘEZ 4NP 1 : 25



SCHEMATICKÁ AXONOMETRIE 4NP

LEGENDA:

		VODOVOD STUDENÁ	
		VODOVOD TEPLÁ	
UM	UMYVADLO		STOUPACÍ POTRUBÍ
WC	TOALETA	◇	ZMĚNA VÝŠKOVÉ ÚROVNĚ POTRUBÍ
UMI	UMYVADLO PRO INVALIDY	V1	ZNAČENÍ STOUPACÍHO POTRUBÍ
WCI	TOALETA PRO INVALIDY		KKR – KULOVÝ KOHOUT ROHOVÝ
P	PISOÁR		PV – PISOÁROVÝ VENTIL



POZNÁMKY:

- MATERIÁL VNITŘNÍHO VODOVODU – POLYPROPYLEN PN20.
- V PŘÍPADĚ VZNIKU KOLIZE S OSTATNÍM INSTALAČNÍM VEDENÍM JE NUTNÉ UVEDENÉ VÝŠKOVÉ ÚDAJE POTRUBÍ MÍSTNĚ UPRAVIT.
- PŘED MONTÁŽÍ VŠECH ZAŘÍZENÍ JE NUTNÁ KOORDINACE VŠECH INSTALACÍ.
- U ZAŘÍZOVACÍCH PŘEDMĚTŮ NEBO BATERIÍ JE NUTNÉ JEDNOTLIVĚ VÝŠKOVĚ POZICE UPRAVIT DLE ZVOLENÉHO VÝROBCE.
- KONEČNOU PODOBU A POLOHU NAVRŽENÝCH ZAŘÍZOVACÍCH PŘEDMĚTŮ JE NUTNÉ PŘED MONTÁŽÍ KOORDINOVAT S INVESTOREM STAVBY.
- SKLON POTRUBÍ SMĚREM K VYPOUŠTĚCÍM VENTILŮM MIN. 0,3 ‰.
- VEŠKERÉ PROSTUPY ZÁKLADOVÝMI KONSTRUKCEMI BUDOU OPAŘENY OCELOVOU CHRÁNIČKOU.
- WC BUDOU POUŽITA BĚŽNÁ KERAMICKÁ S NÁDRŽKOU, WCI BUDE POUŽITO BĚŽNÉ KOMBI KERAMICKÉ S NÁDRŽKOU PRO ZTP.
- PISOÁRY BUDOU SPLACHOVÁNY AUTOMATICKÝM INFRAČERVENÝM PANELEM.
- UMYVADOVÉ BATERIE: UMYVADOVÁ STOJÁNKOVÁ PÁKOVÁ SMĚŠOVACÍ BATERIE, UMYVADOVÁ BATERIE INVALIDÉ: UMYVADOVÁ STOJÁNKOVÁ SMĚŠOVACÍ BATERIE S LÉKARSKOU PÁKOU.
- VEŠKERÁ MONTÁŽ PROBĚHNE V SOULADU S INSTRUKCEMI OD VÝROBCE.

- IZOLACE POTRUBÍ:
POTRUBÍ ROZVODU STUDENÉ VODY: TLOUŠŤKA 9 mm.
POTRUBÍ ROZVODU TEPLÉ VODY NUTNĚ IZOLOVAT DLE VYHLÁŠKY 193/2007 – $\lambda \leq 0,040$ W/m.K:
– 20x3,4 – MIN. TLOUŠŤKA IZOLACE 13 mm
– 25x4,2 – MIN. TLOUŠŤKA IZOLACE 20 mm
– 32x5,4 – MIN. TLOUŠŤKA IZOLACE 25 mm
– 40x6,7 – MIN. TLOUŠŤKA IZOLACE 25 mm



Vyšší odborná škola zdravotnická a Střední zdravotnická škola, Komenského 234, Hradec Králové, p.č. 299, k.ú. Hradec Králové

AUTOR: Martin Růžicka	GENERÁLNÍ PROJEKTANT: S V I Ž N	
HP: Martin Růžicka Tel. 608 071 908 mail: rozicka@svizn.com	VYPRACOVAL: Lukáš Hovorka	ZODPOVĚDNÝ PROJEKTANT: Ing. arch. Marta Mezerová autorizovaný architekt č. autorizace: 04 407
ZPRACOVATEL ČÁSTI: SVIŽN s.r.o. Sídlo Mlády Horškově 298/123, Hradčany, 160 00, Praha 1 Korespondenční adresa Havlíčkova 1682/15, Nové Město, 110 00 Praha 1		

STAVEBNÍK: KRÁLOVEHRADECKÝ KRAJ Pivovarské náměstí 124/5 500 03, Hradec Králové	STUPEŇ PROJEKTU: DPS	
AKCE: MODERNIZACE ODBORNÝCH UČEBEN ZUBNÍCH TECHNIKŮ	DATUM: 10/2016	Č. PARÉ:
ČÁST: Dokumentace stavebního nebo inženýrského objektu	MĚŘÍTKO: Jak je ukázáno	
DIČÍ ČÁST: Technika prostředí staveb	Č. ČÁSTI: D.1	
PROFESE: Zařízení zdravotně technických instalací	Č. ČÁSTI DIČÍ: D.1.4	
PŘÍLOHA: PŮDORYS 4NP – VODOVOD	Č. PROFESE: D.1.4.1	
	Č. PŘÍLOHY: D.1.4.1b.4	